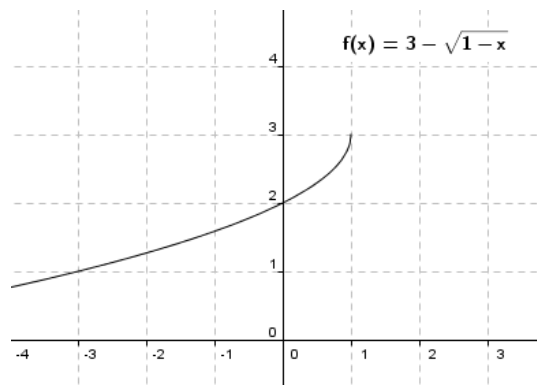
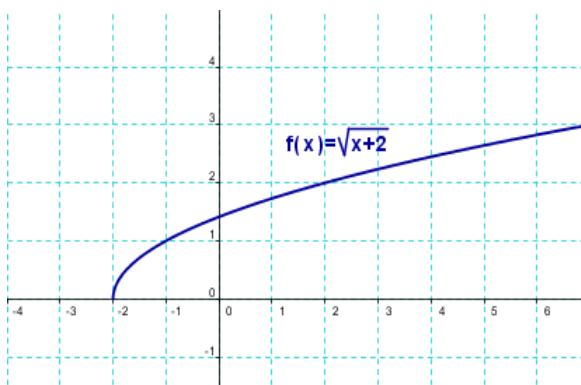
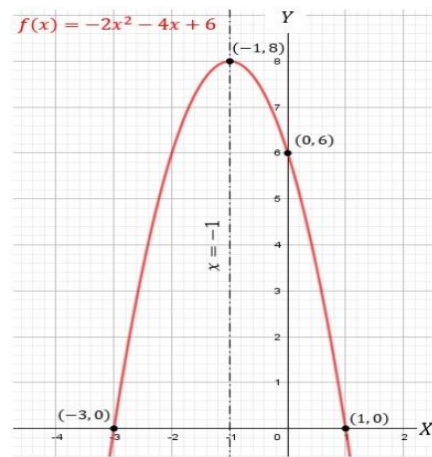
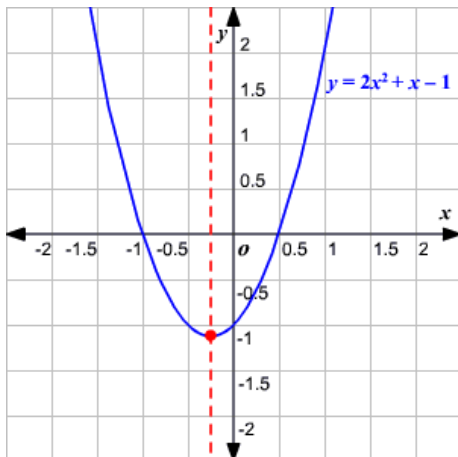


Tarea sobre dominio y rango de función cuadrática y radical correspondiente a la semana del 4 al 8 de Mayo.

1. Para este trabajo y próximos: Resuelva los ejercicios con excelente orden. escriba las explicaciones y operaciones pertinentes, al enviar la solución vía correo electrónico escriba los enunciados y demás elementos que garanticen una entrega adecuada de la tarea, tome bien la fotografía; que salga verticalmente y no salga cortada o desenfocada, maneje correctamente el espacio de la hoja donde presente la tarea, márkela, use letra legible de buen tamaño, forma, color, finalmente recuerde que usted no está acá al lado mío para preguntarle sobre su tarea; así que sea claro en lo que me envía.
PD: al enviar el correo; escriba en el asunto que tipo de trabajo está entregando (esta vez y siempre).

- a. determine el dominio y rango de cada función representada en cada gráfica, explique o justifique su respuesta. No olvide dibujar la gráfica en la solución al presentar la tarea



- b. determine analíticamente (o sea con las ecuaciones) el dominio y rango de cada función, escriba los procedimientos completos.

$$f(x) = -3x^2 + 4$$

$$f(x) = \sqrt{-3x + 4}$$

$$f(x) = 6x^2 - 4x + 3$$

$$f(x) = \sqrt{4x - 16}$$